



APHHEL
FOR SCHOOL



VERSO UNA SCUOLA 4.0

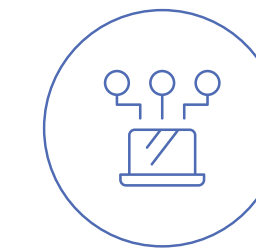
Aphel for School porta i robot nelle scuole, per sviluppare competenze digitali e creare ambienti didattici innovativi. Grazie a laboratori di robotica educativa, gli studenti **imparano a programmare un robot** in maniera semplice e coinvolgente.

APHEL MANAGER

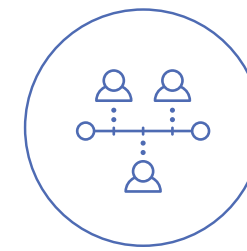
La piattaforma di programmazione



Applicazione web **fruibile da qualsiasi dispositivo** (PC, tablet e smartphone)



Permette di **gestire** facilmente **i robot da remoto**



Multiutente: puoi assegnare più ruoli agli utenti (professori e studenti)



Consente di **personalizzare i contenuti in autonomia** e in base alle proprie esigenze e dare sfogo alla creatività tramite programmazione a blocchi con workflow evoluti

APHEL HERMES
È UN ROBOT
SNELLO E AGILE,
CHE INTERAGISCE
CON LE PERSONE
IN MODO AUTONOMO
E OFFRE **ESPERIENZE**
VIDEO E AUDIO
DINAMICHE.



COSA FA APHEL HERMES?



1. INFO POINT

Il modulo consente di utilizzare il robot come receptionist, in modo che possa gestire facilmente le interazioni con gli utenti dare tutte le informazioni richieste. Le interazioni sono personalizzabili.

2. CANTASTORIE INTERATTIVO

Aphel consente di programmare storie dinamiche e interattive con numerosi intrecci e finali dove è l'utente a decidere il flusso della storia stessa, anche attraverso contenuti multimediali personalizzabili.

3. COLLABORATION

Si tratta di un modulo estremamente innovativo che **consente a due o più robot di interagire**, parlare e scambiarsi informazioni tra loro. Il modulo permette di **definire un Team Bot** con compiti e ruoli specifici per soddisfare le esigenze della struttura.

4. PERCORSO GUIDATO

Questa funzione permette al robot di navigare lungo una rotta prestabilita all'interno della scuola. **Tramite una smart videocall, l'utente può vedere sul suo dispositivo** (PC/tablet/smartphone) ciò che il robot sta visualizzando. L'utente può muovere da remoto il robot e modificare l'inquadratura mediante il joystick virtuale, in modo da visualizzare l'ambiente in totale autonomia.

COSA FA APHEL HERMES?



5. REMOTE CONTROL

Mediante **smart videocall**, è possibile **localizzare e prendere il pieno controllo del robot dal proprio dispositivo** (PC/tablet/smartphone).

Il modulo consente di muovere da remoto il robot, modificare l'inquadratura attraverso il joystick virtuale e visualizzare l'ambiente circostante per condurlo nel punto desiderato.

6. SCELTA DEL NOME E DELLA VOCE

Per distinguere più robot all'interno del team, è possibile **assegnare un nome e una voce differenti a ciascun robot**.

7. ADVERTISING

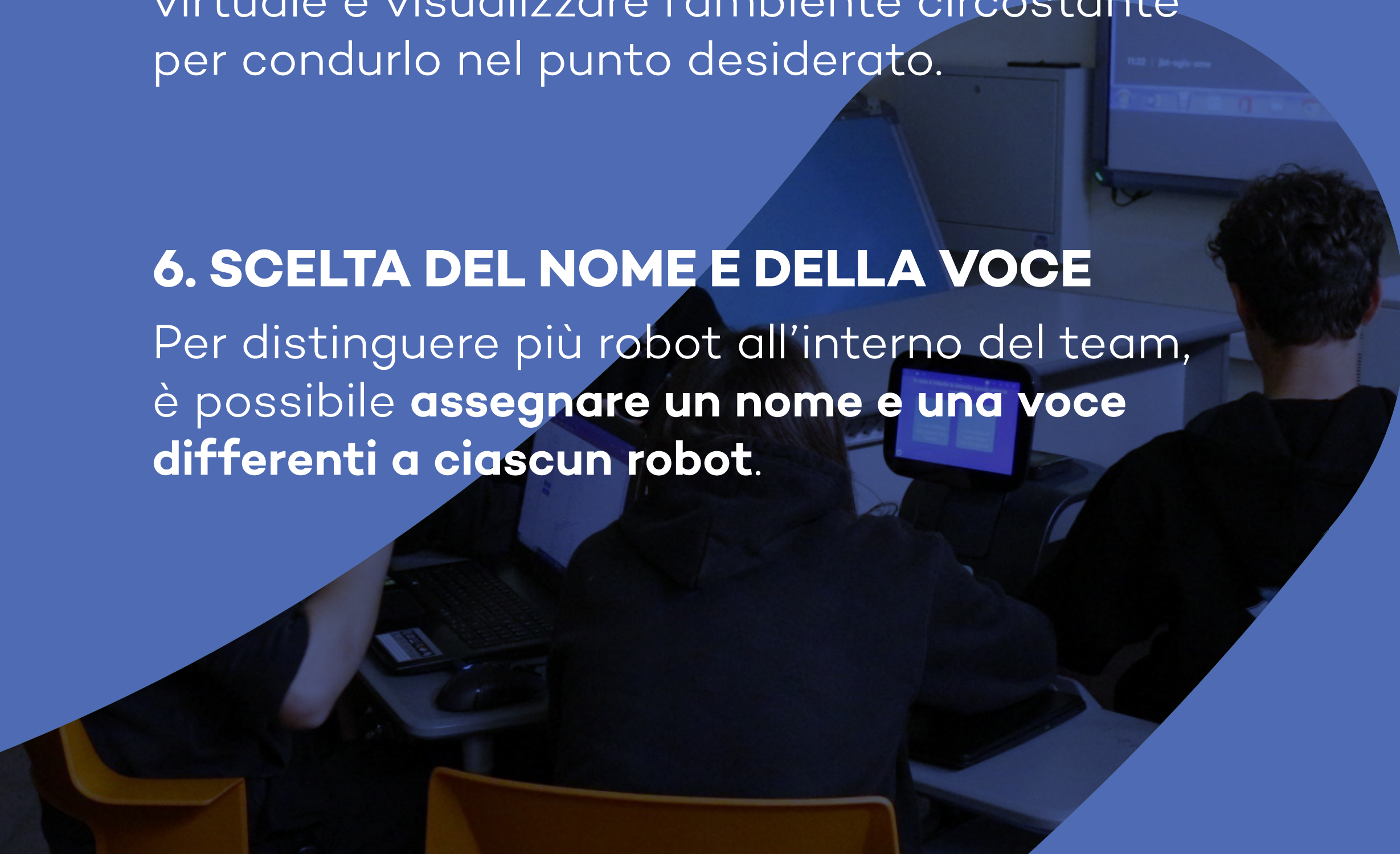
È possibile impostare i **contenuti multimediali** (foto/video) che Aphel può trasmettere sul suo display. Si può anche impostare una rotta di navigazione in modo da **erogare i contenuti pubblicitari in movimento**.

8. SURVEY CON STATISTICHE

Il modulo permette di impostare, autonomamente, il **contenuto del questionario** da sottoporre agli utenti, con la possibilità di **visualizzare le risposte** raccolte dal robot.

9. VIDEOCHIAMATA

È possibile **effettuare una videochiamata tra il robot e un dispositivo personale** (PC/tablet/smartphone).



APHEL HERMES: **CARATTERISTICHE TECNICHE**

DIMENSIONI	1000(H)x350(W)x450(D) mm
PESO	12 kg
MATERIALI STRUTTURA	ABS
BATTERIA	Litio per autonomia di lunga durata (8 ore di autonomia in funzionamento) 220V/110V
SCHERMO	10.1" LCD HD touch screen
CAMERA	1 x 13MP HD
	1 x 13MP telecamera con rilevamento di profondità per un efficace riconoscimento e per evitare gli ostacoli durante la navigazione
	1 telecamera per la navigazione remota
SPEAKER	20W audio
SENSORI	LIDAR a 360 gradi
	2 telecamere di profondità
	Fotocamera RGB
	5 sensori di prossimità
	Sensore IMU
	6 sensori lineari Time of Flight
SISTEMA OPERATIVO	Temi OS
NETWORKING	MIMO Wi-Fi
	802.11b/g/n/ac
	Bluetooth 4.0 wireless a distanza ravvicinata con device e accessori
VELOCITÀ DI NAVIGAZIONE	1 m/s
ACCESSORI	1 base di ricarica
	1 power adapter
	1 manuale utente

PACCHETTO ROBOTICA APHEL

DESCRIZIONE PRODOTTO

**ROBOT APHEL HERMES COMPENSIVO DI PIATTAFORMA
APHEL E ASSISTENZA TECNICA IN GARANZIA DELLA DURATA
DI 12 MESI**

**LICENZA PIATTAFORMA APHEL PER
ULTERIORI 24 MESI DI UTILIZZO DOPO IL PRIMO ANNO**

**ATTIVITÀ TRAINING E FORMAZIONE
SONO PREVISTI 2GG DI TRAINING (6 H LAVORATIVE PER CIASCUNA GIORNATA)**

ATTIVITÀ DI SETUP, INSTALLAZIONE E COLLAUDO



APHEL
FOR SCHOOL

aphel.it



A brand of

PREDICT
LIFE CARE



PREDICT SRL

Viale Adriatico c/o Fiera del Levante
Pad. 105 - 70132 Bari

predictcare.it